

N1MM+的简要说明

注意：本说明是针对此次比赛的最简说明，如需详细了解请看备注。

一.赛前准备

1 安装

安装 N1MM+，建议安装在 D:\N1MM+

拷贝 2025 Zhejiang VHF.UDC 到 我的文档\N1MM Logger+\UserDefinedContests 文件夹里(如果安装时选了其他位置请自行换位置)

启动程序

2.设置

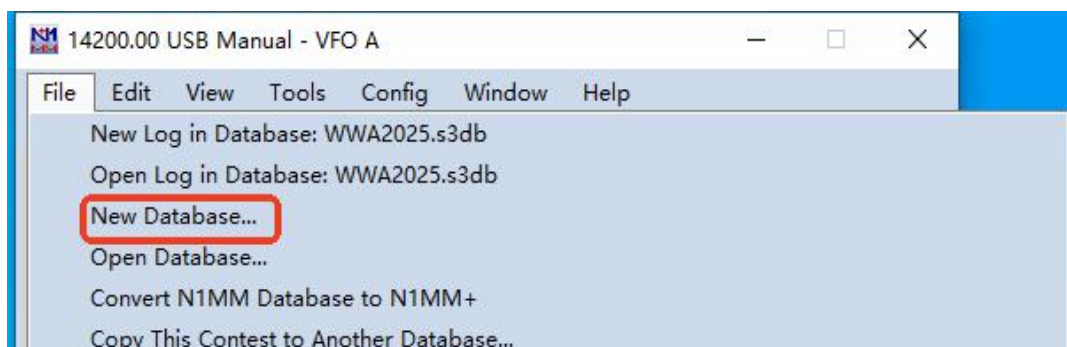
在此页面上至少填写以下 3 项

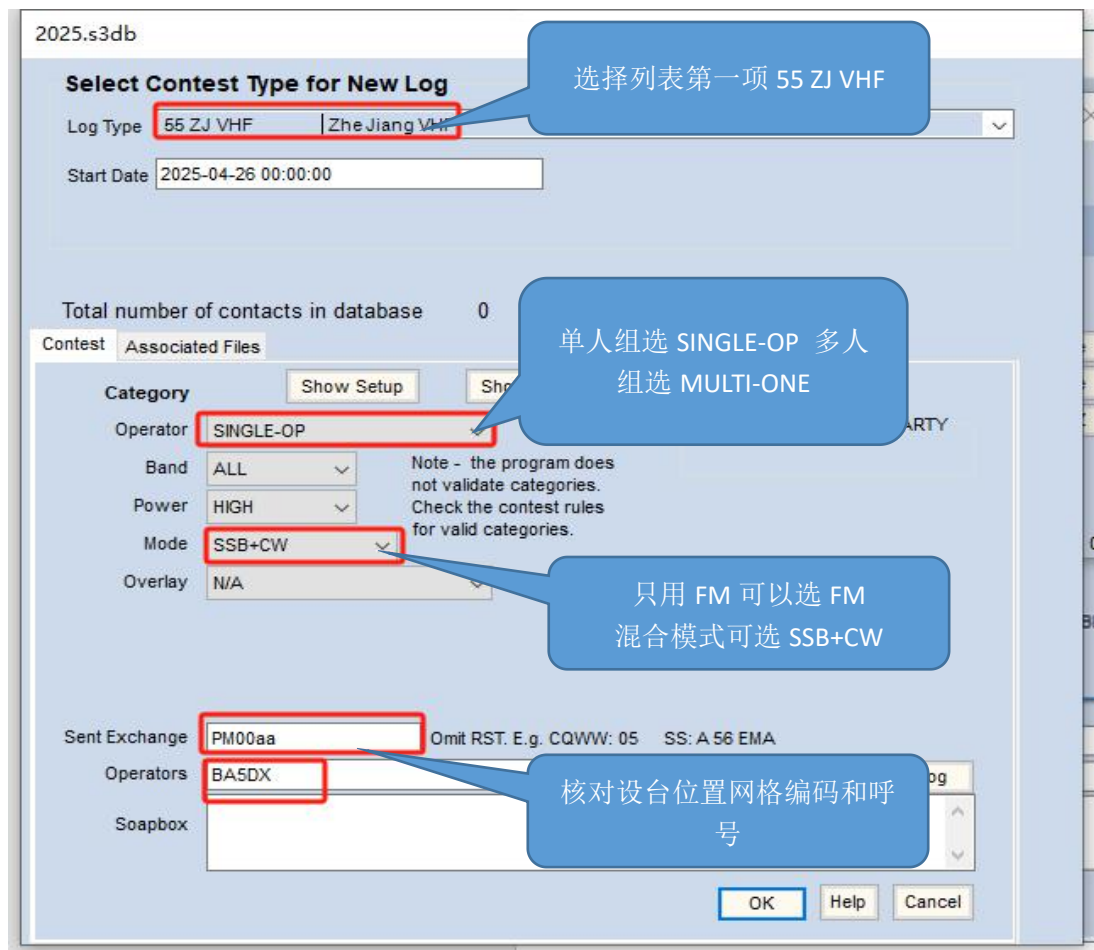
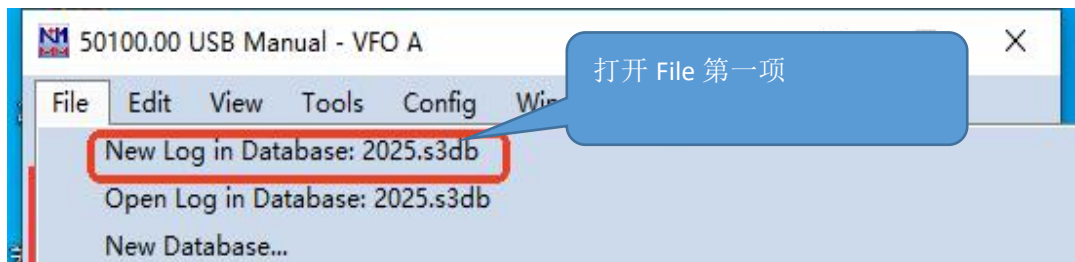
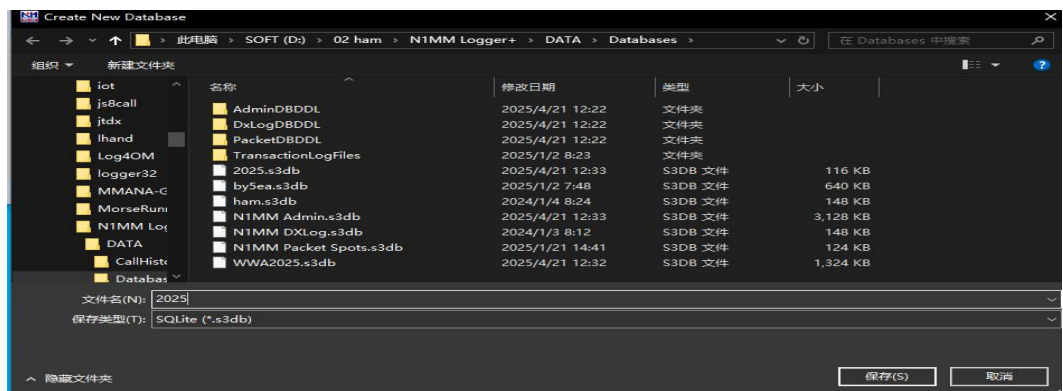
比赛呼号

参赛地网格码

填 DX

先打开 File—New Database，自行命名如：2025 然后保存

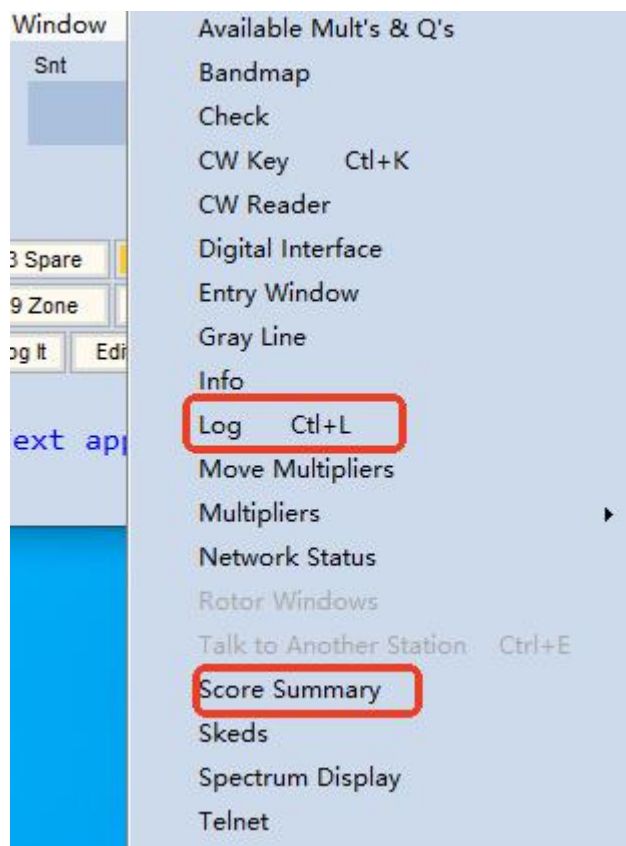




到此，比赛软件的准备工作完成。如需要设置联机的请参考备注

二.使用技巧

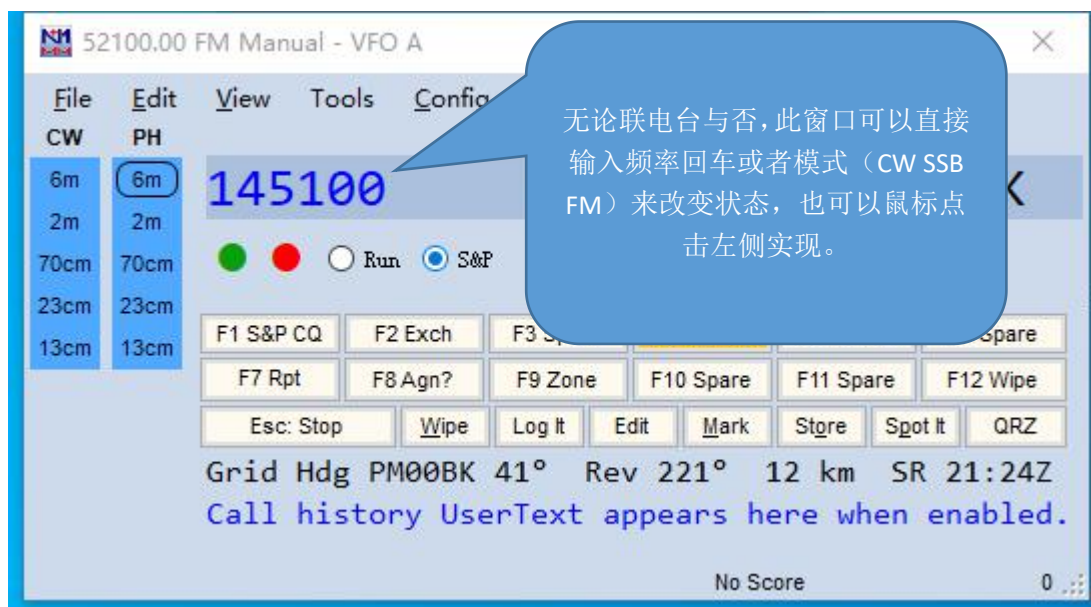
1.建议打开这两个窗口



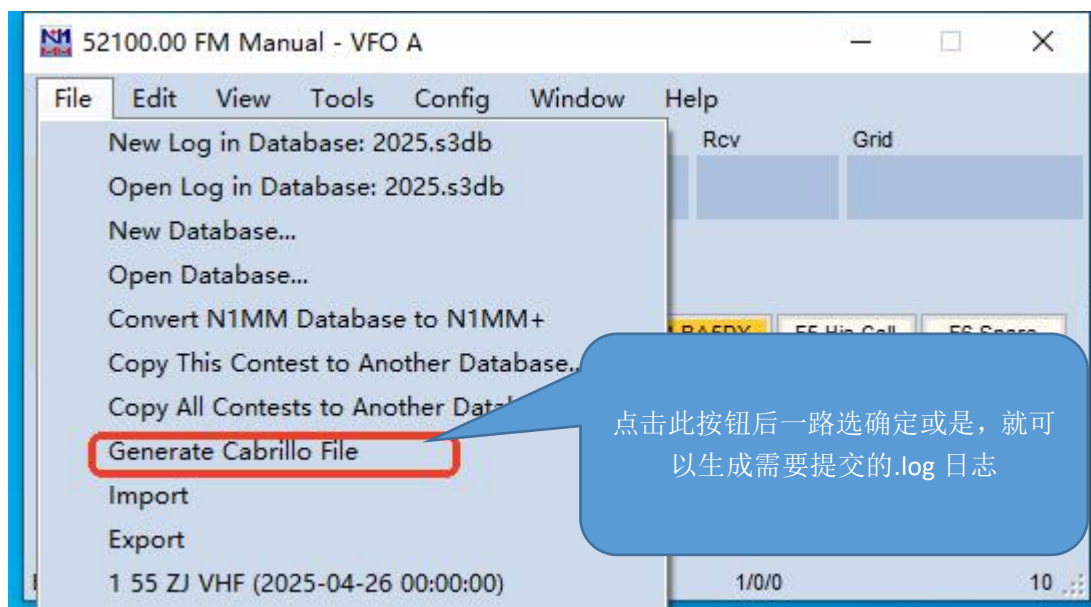
2.输入呼号和网格信息回车完成 log 记录



3.



三.日志生成



四、以上内容编辑相当仓促，难免疏漏，望各位海涵并提出指正。

备注：如果希望更详细了解 N1MM+可以移步 BA5CW 的中文教程 [N1MM 使用初步 BA5CW](#)，英文过硬的兄弟可以去官网了解更多

73 TU!

BA5DX 写于 4 月 22 日